

SUPSI

Parole e farmaci: stessi effetti, stessa azione

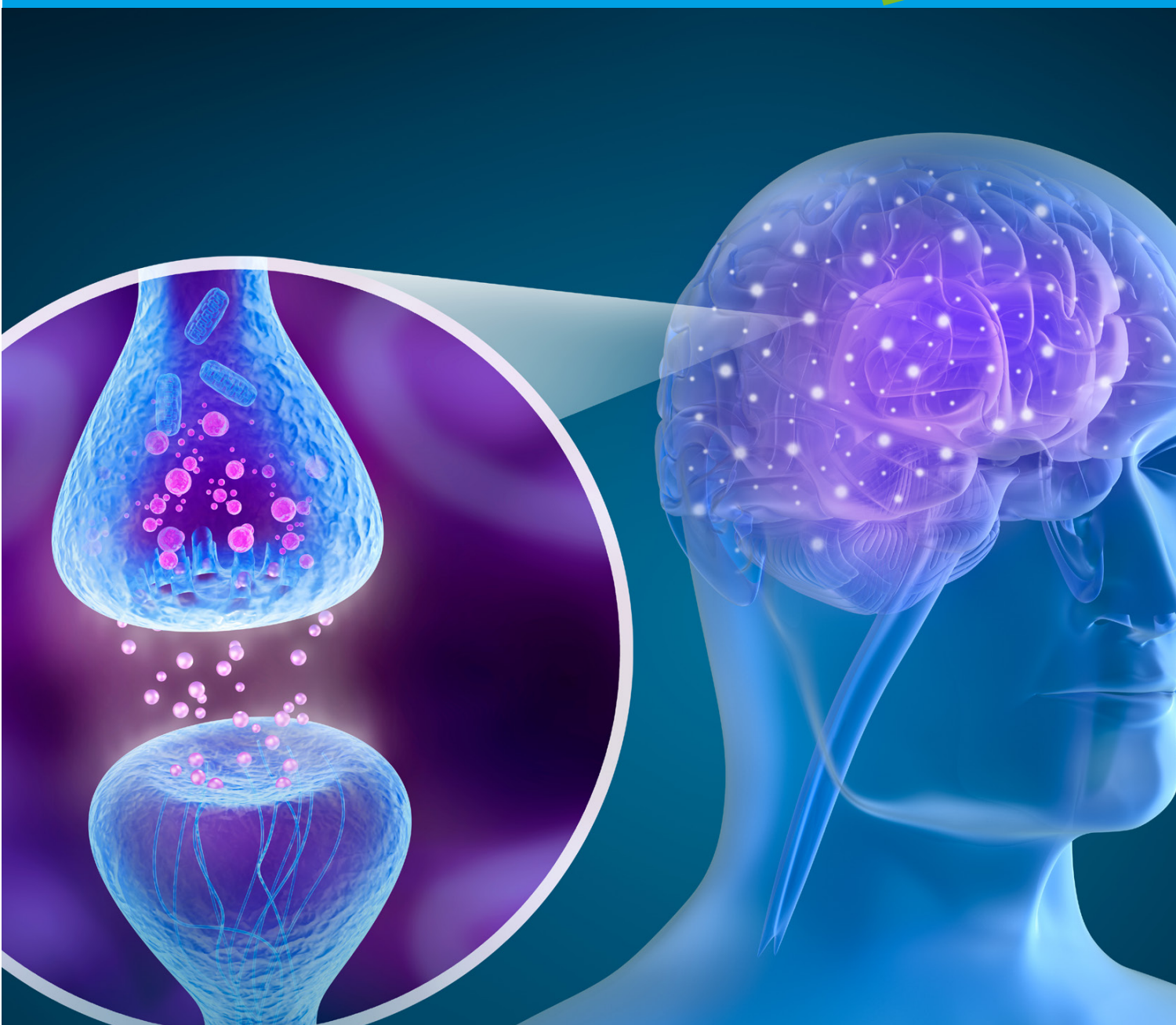
A cura di Prof. Fabrizio Benedetti

Giovedì 24 maggio 2018, 17.30-20.30

Dipartimento economia aziendale, sanità e sociale

Stabile Piazzeta, Manno

CONFERENZA



Presentazione

Recenti studi hanno permesso di identificare i cambiamenti che avvengono nel cervello del paziente durante l'interazione col proprio terapeuta. Ciò che sta emergendo è che questa interazione speciale e unica, dove il paziente crede e spera, attiva gli stessi meccanismi che sono attivati dai farmaci. Lo studio dell'effetto placebo è quello che ci ha permesso di comprendere questi meccanismi e di indagare la relazione medico-paziente e l'influenza della mente sul corpo, poiché un placebo è fatto di parole, simboli e rituali terapeutici.

Relatore

Fabrizio Benedetti

Professore Ordinario di Neurofisiologia all'Università di Torino, Direttore del Center for Hypoxia di Plateau Rosà (Italia/Svizzera), e Senior Advisor & Consultant alla Harvard University, Cambridge (USA). Nominato membro dell'Academy of Europe e della European Dana Alliance for the Brain, è autore di *Placebo Effects* (Oxford, 2nd Edition, 2014), *The Patient's Brain* (Oxford 2010), ambedue tradotti in italiano, e *L'Effetto Placebo* (Carocci 2012). Ha recentemente ricevuto il premio Herlitzka per la Fisiologia, il premio dei Medical Book Awards della British Medical Association, il premio Seymour Solomon della American Headache Society, il premio William S. Kroger della American Behavioral/Hypnosis Medicine, il premio EFIC-IBSA dell'Eur J Pain.

Destinatari

Studenti corsi Bachelor SUPSI-DEASS in Cure infermieristiche, Fisioterapia e Ergoterapia
Professionisti sanitari (Medici, Infermieri, Fisioterapisti, Ergoterapisti)

Costo

Gratuito

Iscrizione

www.supsi.ch/go/conferenza-FISIO
entro l'8 maggio 2018

Informazioni

SUPSI, Dipartimento economia
aziendale, sanità e sociale
Stabile Piazzetta, Via Violino 11

CH-6928 Manno

T +41 (0)58 666 64 51, F +41 (0)58 666 64 59

deass.sanita.fc@supsi.ch